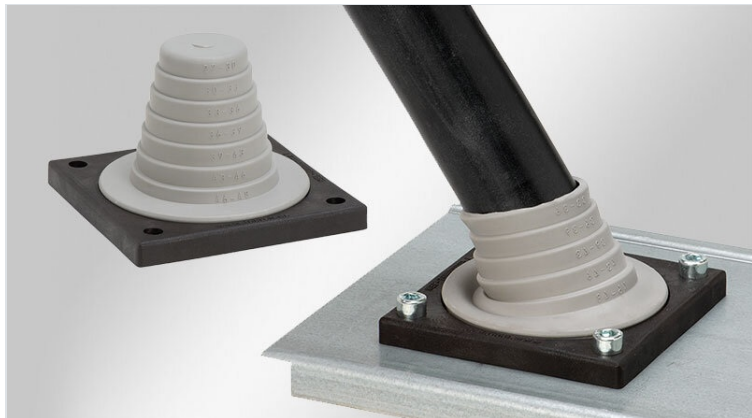


KEL-JUMBO flex Kabeldurchführungstüllen

in Pyramidenform, für Leitungen bis Ø 68 mm / IP54 / UL Type 12



Die Baureihe KEL-JUMBO flex ist eine flexible Kabeleinführung für Leitungen ohne Stecker mit Kabeldurchmesser 27 - 68 mm. Vorzugsweise kommt die KEL-JUMBO flex bei der Einführung von Versorgungsleitungen im Schaltschrank zum Einsatz.

Es wird empfohlen, Versorgungsleitungen zusätzlich gegen Zug zu entlasten.

Die Tüllen sind wie folgt zu schneiden: Kabeldurchmesser abzüglich ca. 25%. Entsprechende Durchmesserangaben sind an der Tülle gekennzeichnet.

IP54

UL TYPE
12

C
RU
US

RI
A

HL3
EN 45545-2

EN 61373

ECOLAB
certified

UV
ISO 4892-2A

RoHS
compliant

REACH
COMPLIANCE

Made in
Germany

Technische Daten

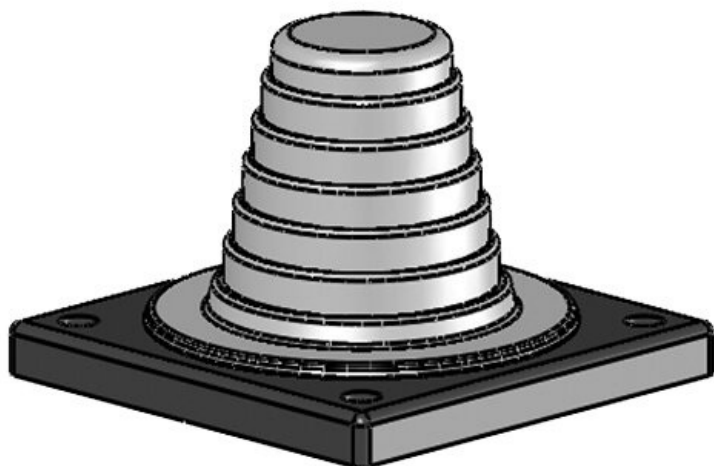
Schutzart IP (EN 60529)	IP54
UL Type (UL 50E)	UL Type 12
Material	Elastomer Grundträger: Polyamid
Brandklasse	UL94-V0, selbstverlöschend
Temperaturbereich	-40 C° bis 100 C°
Eigenschaften	halogenfrei, silikonfrei
Montageart	Schrauben

Vorteile

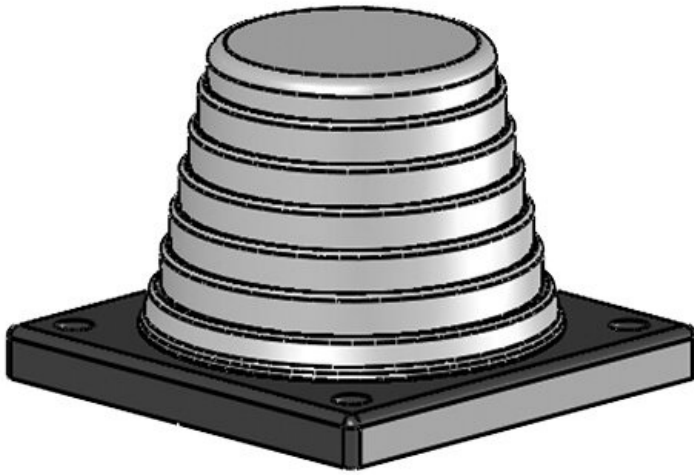
- Schräges Einfahren von unflexiblen Leitungen möglich
- Geringe Einbaumaße von nur 88 x 88 mm

Produktvarianten & Grössen

KEL-JUMBO flex 27-48 gy



Art.-Nr.	42614	Breite	88 mm
EAN	4251269309	Höhe	62 mm
	021	Aufbauhöhe	62 mm
Verpackungseinheit	1	Ausbruchgrösse, rund	57,6 mm
Für max. Anzahl Leitungen	1	Anzahl Schraublöcher	4
Max. Kabeldurchmesser	48 mm	Durchmesser Schraublöcher	6,9 mm
Farbe	grau (ähnlich RAL 7035)	Klemmbereich	27 - 48 mm
Länge	88 mm	Klemmbereich	1 x 27 - 48 mm



Art.-Nr.	42616	Breite	88 mm
EAN	4251269309038	Höhe	62 mm
		Aufbauhöhe	62 mm
Verpackungseinheit	1	Ausbruchgröße, rund	75,5 mm
Für max. Anzahl Leitungen	1	Anzahl Schraublöcher	4
Max. Kabeldurchmesser	68 mm	Durchmesser Schraublöcher	6,9 mm
		Klemmbereich	47 - 68 mm
		Klemmbereich	1 x 47 - 68 mm
Farbe	grau (ähnlich RAL 7035)		mm
Länge	88 mm		